

Crystal Neo 容量・荷姿

品名	容量	荷姿	標準塗布量	標準塗装面積
クリスタルネオ	4 kg	ポリ缶	0.2 ~ 0.3 kg / m ²	13.3 ~ 20 m ²
	4 kg × 4 缶	ポリ缶 (段ボール)		53.2 ~ 80 m ² (4 缶)

Crystal Neo 基材の種類別塗布量目安

基材	塗布量の目安
コンクリート、モルタル等	0.2 ~ 0.25 kg / m ²
ブロック、レンガ等	0.25 ~ 0.3 kg / m ²

Crystal Neo 工法

工程	材料名	使用量 (kg / m ²)	上塗り可能時間 (23℃)	備考
1	クリスタルネオ	0.1 ~ 0.15	追っかけ塗り	原液のまま、中毛ローラー、ハケにて塗布。
2	クリスタルネオ	0.1 ~ 0.15	24 時間以上	

Crystal Neo 施工上の注意事項

- ご使用前に容器を良く振って混ぜてください。
- 吸い込みの多い素地については、効果を発揮させるために吸い込みが無くなるまで塗布してください。
- 素地の種類によっては風合いが変わる場合がありますので、事前に試し塗りを行ってください。
- 吸い込みが少ない素地など、被塗物の種類によっては撥水効果が出にくい場合がありますので、事前に試し塗りを行ってください。
- 気温 5℃以下、湿度 80%以上、強風時での施工は控えてください。
- 躯体温度が 10℃以下になりますと撥水効果の出現が極端に遅くなりますので予めご承知おください。
- 動植物に影響を及ぼす可能性がありますので、塗装時の養生はしっかりと行ってください。
- 直接皮膚に触れないように十分注意してください。もし、触れた場合は、ウエス等で充分に拭き取り、中性洗剤で洗ってください。
- 水性タイプですので凍結には注意してください。
- 直射日光を避け、子供の手が届かない所に保管してください。
- その他、取り扱い上での注意に関しては SDS をご参照ください。SDS は弊社 HP にて閲覧、ダウンロードしていただけます。トップページから製品情報のページにアクセスし、各種 SDS 一覧をご参照ください。

●お問い合わせは・・・



 **東日本塗料株式会社** 

本 社 / 〒124-0006 東京都葛飾区堀切 3-25-18 TEL03(3693)0851 (代) FAX03(3697)2306
 埼玉 工場 / 〒347-0017 埼玉県加須市南藤崎 1-13 TEL0480(65)1515 (代) FAX0480(65)1518
 仙台営業所 / 〒983-0045 仙台市宮城野区宮城野 1-4-20 TEL022(291)7372 (代) FAX022(291)7320
 新潟営業所 / 〒950-0871 新潟市東区山木戸 3-7-9 TEL025(273)5749 (代) FAX025(274)6730
 静岡営業所 / 〒422-8037 静岡市駿河区下島 128-1 TEL054(238)8061 (代) FAX054(238)8063

URL <https://www.hnt-net.co.jp/> CATALOG No.2 '23.07

※ 製品改良のため、予告なく仕様、性能、カタログ内容を変更する場合があります。
 ※ 諸官公庁等の特記仕様がある場合には、それを最優先にしてください。

特殊シロキサンハイブリッド型 水性汚染防止剤

Crystal Neo

クリスタルネオ

HIGASHI NIPPON PAINT PRODUCTS

Crystal Neo ~クリスタルネオ~

「クリスタルネオ」は環境と安全に配慮した水性タイプの浸透型汚染防止剤です。打放しコンクリート、レンガ、ブロック等の吸水を防止し、美観を維持するとともに躯体の劣化を抑制します。塗膜を形成しない為、透湿性に優れ、ハガレやフクレの心配がありません。特殊シランの強力な撥水効果と、シロキサンで安定した強固な結合による長期に渡る吸水防止性能を合わせ持ち、ダブルの効果で水分を遮断します。



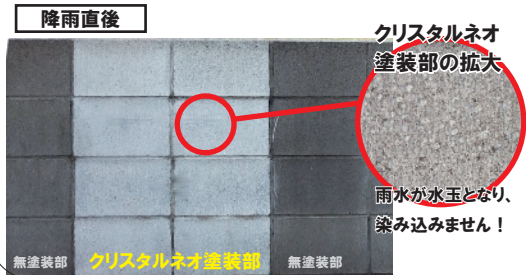
Crystal Neo 特長 1 吸水防止性能

◆ ブロック塀の場合 ◆

ブロック塀に『クリスタルネオ』を塗布し、吸水防止性能を付与することで雨水と共に浸入してくる汚れが付きにくくなります。また、発生しやすい黒カビの発生の抑制が期待できます。



汚れの付着・黒カビ・コケの発生事例

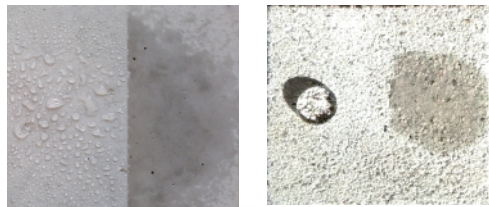


クリスタルネオ塗装部の拡大
雨水が水玉となり、染み込みません！



クリスタルネオ塗装部
撥水効果を発揮するため、雨水が染み込みません！

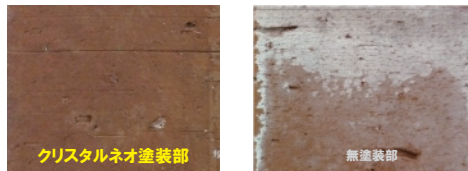
◆ コンクリートの場合 ◆



コンクリートへ『クリスタルネオ』を塗布し、水分が染み込みづらくすることで、コンクリートの劣化を防ぎ、鉄筋のサビ・凍害・塩害などの劣化現象を抑制します。

Crystal Neo 特長 2 白華抑制性能

躯体内部からの白華（エフロレッセンス）の析出を抑制します。



クリスタルネオ塗装部

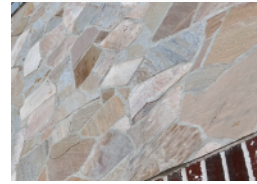
無塗装部

Crystal Neo 用途

写真左半分が『クリスタルネオ』塗装面、右半分は未塗装面です。

御影石バーナー	ブロック	レンガ	コンクリート・モルタル

Crystal Neo オススメの施工箇所



外構周りのおしゃれな壁に！



道路通行時の目立つところに！



お客様の訪問時、目につくところに！



玄関前アプローチに！

Crystal Neo 使用方法

1 事前確認



塗布面が汚れていないか確認をします。写真のように汚れていると『クリスタルネオ』が浸透せず、十分な効果が得られない場合があります。下地の種類によっては、稀に風合いが変わったり、変色が発生することがあります。事前に試し塗りを実施してください。

2 洗浄・乾燥・養生



塗布面が汚れている場合は、高圧洗浄を行ってください。



洗浄後はしっかり乾燥させてください。塗布面が濡れている場合は、塗装できません。非塗布面は必ず養生してください。

3 クリスタルネオ塗布



『クリスタルネオ』を原液のままローラーにたっぷり含ませて塗布します。(0.25 ~ 0.3 kg / m²) 写真のように、濡れ色になるまで数回塗布してください。

推奨ローラー



基材にたっぷり染み込ませる為、ローラーは長毛のウーブンタイプ（大塚刷毛製「ツイスト」等）を推奨します。



【注意】

乾燥すると塗布面と未塗布面の区別が付きづらくなります。中断せずに連続して塗布してください。①のように塗布してすぐに浸透してしまう場合は、②のようになるまで繰り返し塗布してください。

4 完成



数日養生しても十分な撥水性が得られない場合は、増し塗りしてください。

冬期は撥水効果の出現が遅くなる場合があります。